

# Aviso de Ciclón Tropical en el Océano Pacífico

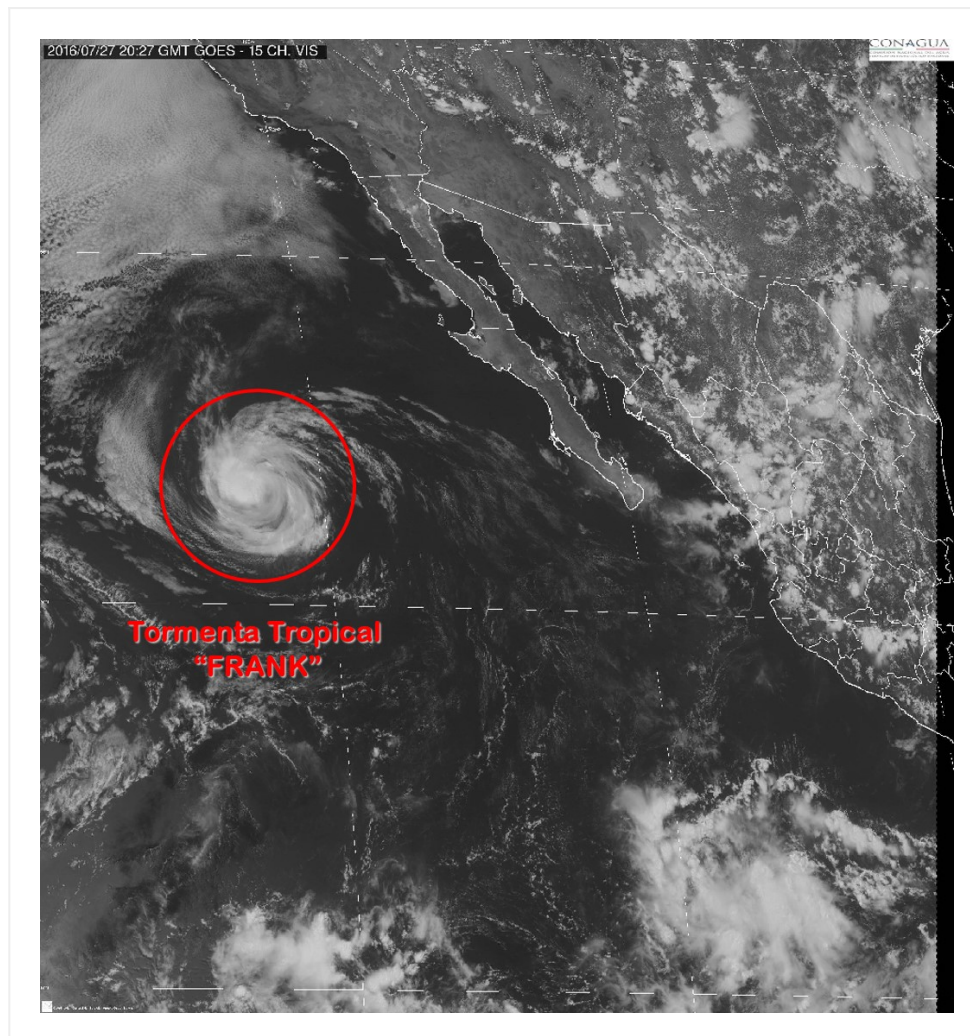
**No. Aviso: 39**

Ciudad de México a 27 de Julio del 2016.

**Emision: 16:15h**

Servicio Meteorológico Nacional, fuente oficial del Gobierno de México, emite el siguiente aviso:

**Síntesis:TORMENTA TROPICAL FRANK**



**Imagen de satélite**

## **Situación Actual:**

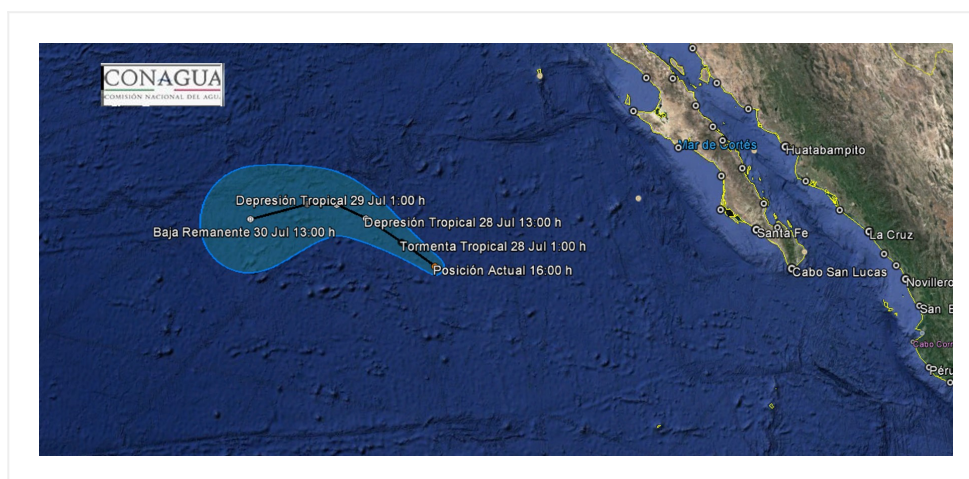
"FRANK" tormenta tropical, se mantiene al oeste de Baja California Sur y continúa alejándose de costas nacionales.

<b>Condiciones Actuales</b>		
<b>Hora local (hora gmt)</b>	16:00 (21:00 GMT)	
<b>Ubicación del centro del ciclón</b>	Latitud Norte:23.1°	Longitud Oeste: 121.8°
<b>Distancia al lugar más cercano</b>	1,215 km al oeste de Cabo San Lucas, BCS.	
<b>Desplazamiento actual:</b>	oeste-noroeste (295°) a 17 km/h	
<b>Vientos máximos [km/h]:</b>	Sostenidos: 95 km/h	Rachas: 110 km/h
<b>Presión mínima central [hpa]:</b>	999 hPa	
<b>Pronóstico de lluvia</b>	No afecta al país.	
<b>Comentarios adicionales</b>	No afecta al país.	
<b>Recomendaciones</b>	---	

#### **Extensión en cuadrantes de radios de vientos y oleaje**

<b>Radio de vientos de 95 km/h</b>	35 km NE	0 km SE	0 km SO	35 km NO
<b>Radio de vientos de 63 km/h</b>	75 km NE	55 km SE	55 km SO	95 km NO
<b>Oleaje 4 m</b>	165 km NE	110 km SE	140 km SO	165 km NO

<b>PRONÓSTICO VALIDO AL DÍA/HORA LOCAL TIEMPO CENTRO</b>	<b>LATITUD NORTE</b>	<b>LONG. OESTE</b>	<b>VIENTOS [Km/h]</b>	<b>CATEGORÍA</b>	<b>UBICACIÓN (en km)</b>
<b>28/01h</b>	23.8	122.9	75/95	Tormenta Tropical	905 km al oeste-suroeste de Punta Eugenia, BCS.
<b>28/13h</b>	24.5	124.1	55/75	Depresión Tropical	975 km al oeste-suroeste de Punta Eugenia, BCS.
<b>29/01h</b>	24.9	125.1	45/65	Depresión Tropical	1,055 km al oeste-suroeste de Punta Eugenia, BCS.
<b>29/13h</b>	24.9	126.1	35/55	Depresión Tropical	1,150 km al oeste-suroeste de Punta Eugenia, BCS.
<b>30/13h</b>	24.4	128.0	30/35	Baja Remanente	1,350 km al oeste-suroeste de Punta Eugenia, BCS.



### Trayectoria de la tormenta tropical Frank

Aviso No.	Fecha / Hora local CDT	Lat. Norte	Long. Oeste	Distancia más cercana (km)	Viento m <sup>á</sup> x. / rachas	Categoría	Avance
1	21 jul / 16:00	14.9	104.0	455 km al sur de Manzanillo, Col. 1,085 km al sureste de Cabo San Lucas, BCS	75/95	Tormenta Tropical	Noroeste (305°) a 22 km/h
2	21 jul / 19:00	15.2	104.4	360 km al sur-suroeste de Punta San Telmo, Mich. 425 km al sur de Manzanillo, Col.	75/95	Tormenta Tropical	Noroeste (305°) a 22 km/h
3	21 jul / 22:00	16.1	105.2	335 km al sur-suroeste de Manzanillo, Col. 900 km al sureste de Cabo San Lucas, BCS.	85/100	Tormenta Tropical	Noroeste (310°) a 28 km/h
04	22 jul / 01:00	16.4	105.7	330 km al sur-suroeste de Manzanillo, Col. 835 km al sureste de Cabo San Lucas, B.C.S.	85/100	Tormenta Tropical	noroeste (310°) a 28 km/h

05	22 jul / 04:00	16.7	106.3	335 km al suroeste de Manzanillo, Col. 785 km al sur-sureste de Cabo San Lucas, B.C.S.	85/100	Tormenta Tropical	Noroeste (310°) a 19 km/h
06	22 jul / 7:00	16.9	106.7	345 km al suroeste de Manzanillo, Col. 340 km al sur-suroeste de Playa Perula, Jal.	85/100	Tormenta Tropical	Noroeste (310°) a 19 km/h
07	22 jul / 10:00	17.3	107.4	380 km al oeste-suroeste de Manzanillo, Col. y a 675 km al sur-sureste de Cabo San Lucas, BCS.	85/100	Tormenta Tropical	Noroeste (310°) a 22 km/h
08	22 jul / 13:00	17.6	107.9	410 km al oeste-suroeste de Manzanillo, Col. 610 km al sur-sureste de Cabo San Lucas, BCS.	85/100	Tormenta Tropical	noroeste (310°) a 22 km/h
09	22 jul / 16:00	17.9	108.2	430 km al oeste-suroeste de Manzanillo, Col 585 al sur-sureste de Cabo San Lucas, B.C.S.	85/100	Tormenta Tropical	noroeste (305°) a 22 km/h
10	22 jul / 19:00	18.1	108.6	Datos obtenidos por interpolación: 465 km al oeste-suroeste de Manzanillo, Col 545 al sur-sureste de Cabo San Lucas, B.C.S.	85/100	Tormenta Tropical	Noroeste (305°) a 22 km/h
11	22 jul / 22:00	18.3	109.3	515 km al sur de Cabo San Lucas, BCS. 530 km al oeste de Manzanillo, Col.	100/120	Tormenta Tropical	Oeste-noroeste (295°) a 19 km/h

12	23 jul / 4:00	18.5	109.8	480 km al oeste-suroeste de Cabo Corrientes, Jal. 490 km al sur de Cabo San Lucas, BCS.	100/120	Tormenta Tropical	oeste-noroeste (300°) a 13 km/h
13	23 jul / 7:00	18.7 (por interpolacion)	110.2 (por interpolacion)	460 km al sur de Cabo San Lucas, BCS.	100/120	Tormenta Tropical	oeste-noroeste (300°) a 13 km/h
14	23 jul / 10:00	18.8	110.2	455 km al sur de Cabo San Lucas, BCS. 620 km al oeste de Manzanillo, Col.	100/120	Tormenta Tropical	Oeste-noroeste (295°) a 13 km/h
15	23 jul / 13:00	18.9	110.5	440 km al sur-suroeste de Cabo San Lucas, BCS. 530 km al oeste-suroeste de Cabo Corrientes, Jal.	100/120	Tormenta Tropical	Oeste-noroeste (295°) a 13 km/h
16	23 jul / 16:00	19.1	110.6	430 km al sur de Cabo San Lucas, BCS. 660 km al oeste de Manzanillo, Col.	100/120	Tormenta Tropical	Oeste-noroeste (300°) a 11 km/h
17	23 jul / 19:00	19.2	110.9	Datos obtenidos por interpolación: 415 km al sur-suroeste de Cabo San Lucas, BCS. 690 km al oeste de Manzanillo, Col.	100/120	Tormenta Tropical	Oeste-noroeste (300°) a 11 km/h
18	23 jul / 22:00	19.6	111.1	385 km al sur-suroeste de Cabo San Lucas, BCS. 95 km al norte de Isla Socorro, Col.	100/120	Tormenta Tropical	Noroeste (305°) a 13 km/h
19	24 jul / 01:00	19.7	111.4	390 km al sur-suroeste de Cabo San Lucas, B.C.S. 105 km al nor-noroeste de Isla Socorro, Col.	100/120	Tormenta Tropical	noroeste (305°) a 13 km/h

20	24 jul / 04:00	19.9	111.8	155 km al noroeste de Isla Socorro, Col. 385 km al sur-suroeste de Cabo San Lucas, BCS.	100/120	Tormenta Tropical	noroeste (305°) a 13 km/h
22	24 jul / 10:00	20.3	112.4	230 km al noroeste de Isla Socorro, Col., y a 390 km al suroeste de Cabo San Lucas, BCS.	100/120	Tormenta Tropical	Oeste-noroeste (295°) a 11 km/h
23	24 jul / 13:00	20.4	112.7	Datos obtenidos por interpolación: 400 km al suroeste de Cabo San Lucas, B.C.S., y a 245 km al noroeste de Isla Socorro, Col.	100/120	Tormenta Tropical	Oeste-noroeste (295°) a 11 km/h
24	24 jul / 16:00	20.0	112.8	440 km al suroeste de Cabo San Lucas, BCS. 235 km al noroeste de Isla Socorro, Col.	110/140	Tormenta Tropical	Oeste-noroeste (285°) a 9 km/h
26	24 jul / 22:00	20.0	113.0	455 km al suroeste de Cabo San Lucas, BCS. 245 km al oeste-noroeste de Isla Socorro, Col.	110/140	Tormenta Tropical	Oeste (275°) a 7 km/h
27	25 jul / 01:00	20.1	113.2	460 km al suroeste de Cabo San Lucas, BCS. Datos por interpolación.	110/140	Tormenta Tropical	oeste (275°) a 7 km/h
28	25 jul / 4:00	20.1	113.2	460 km al suroeste de Cabo San Lucas, BCS. 525 km al sur de Cabo San Lázaro, BCS.	100/120	Tormenta Tropical	oeste (280°) a 6 km/h

29	25 jul / 7:00	20.1 (interpolado)	113.5 (interpolado)	480 km al suroeste de Cabo San Lucas, BCS.	100/120	Tormenta Tropical	oeste (280°) a 6 km/h
30	25 jul / 10:00	20.4	113.9	360 km al oeste-noroeste de Isla Socorro, Col. y a 500 km al oeste-suroeste de Cabo San Lucas, BCS.	100/120	Tormenta Tropical	oeste (280°) a 9 km/h
31	25 jul / 16:00	20.6	114.4	530 km al oeste-suroeste de Cabo San Lucas, BCS. y a 415 km al oeste-noroeste de Isla Socorro, Col.	85/100	Tormenta Tropical	Oeste-noroeste (285°) a 9 km/h
32	25 jul / 22:00	20.8	115.0	575 km al oeste-suroeste de Cabo San Lucas, BCS. y a 480 km al oeste-noroeste de Isla Socorro, Col.	85/100	Tormenta Tropical	Oeste-noroeste (285°) a 11 km/h
33	26 jul / 04:00	21.1	115.7	630 km al oeste-suroeste de Cabo San Lucas, BCS. 560 km al oeste-noroeste de Isla Socorro, Col.	95/110	Tormenta Tropical	Oeste-noroeste (285°) a 11 km/h
34	26 jul / 10:00	21.2	116.6	715 km al oeste-suroeste de Cabo San Lucas, BCS., y a 650 km al oeste-noroeste de Isla Socorro, Col.	120/150	Huracán categoría I	oeste-noroeste (290°) a 15 km/h
35	26 jul / 16:00	21.5	117.6	805 km al oeste de Cabo San Lucas, BCS.	130/155	Huracán categoría I	Oeste-noroeste (285°) a 17 km/h
36	26 jul / 22:00	22.0	118.7	910 km al oeste de Cabo San Lucas, BCS.	140/165	Huracán categoría I	Oeste-noroeste (290°) a 19 km/h

37	27 jul / 4:00	22.5	119.7	755 km al suroeste de Punta Eugenia, BCS. 1,005 km al oeste de Cabo San Lucas, BCS.	130/155	Huracán categoría I	oeste-noroeste (295°) a 19 km/h
38	27 jul / 10:00	22.7	120.8	1,115 km al oeste de Cabo San Lucas, BCS.	100/120	Tormenta Tropical	Hacia el oeste-noroeste (295°) a 19 km/h
39	27 jul / 16:00	23.1	121.8	1,215 km al oeste de Cabo San Lucas, BCS.	95/110	Tormenta Tropical	oeste-noroeste (295°) a 17 km/h

**EL SIGUIENTE AVISO SE EMITIRÁ A LAS 22:15HRS TIEMPO DEL CENTRO O ANTES SI OCURREN CAMBIOS SIGNIFICATIVOS**

**Pronosticador:** ANGÉLICA BACA

**Revisó:** OSCAR MONTOYA